

GAMMA PALETTI STANDARD EN 795 CLASSE A I IDONEI PER L'ANCORAGGIO CONTEMPORANEO DA PARTE DI 2 OPERATORI

Paletti punto di ancoraggio in acciaio zincato completi di rompigoocia in materiale plastico e golfare.
NON UTILIZZABILI PER LINEE VITA (fissaggi esclusi)



PALETTI h = 250 mm.

modello	descrizione	fissaggi carico max raccomandato ad estrazione (daN)	codice	prezzo Euro
PALETTO BASE QUADRA h 250 mm	Base 270x270mm, 4 asole per il fissaggio alla struttura, lung. max. 78 mm, largh. 14 mm, peso 8,2 kg	4 x 240	072178	120,-
PALETTO BASE INCLINATA h 250 mm	Base 270x270mm, inclinaz. 20°, 4 asole per il fissaggio alla struttura, lung. max. 78 mm, largh. 14 mm, peso 8,3 kg	4 x 240	072318	122,-
PALETTO BASE RETTANGOLARE h 250 mm	Base 352x160mm, 8 fori per il fissaggio alla struttura, diam. 13 mm, peso 7,05 kg	4 x 320 interni oppure 4 x 320 esterni	072038	96,-
PALETTO DOPPIA FALDA	Base 350x370mm, inclinaz. Doppia falda 20°, 8 fori per il fissaggio alla struttura, diam. 13 mm, peso 14,05 kg	4 x 300 interni oppure 4 x 300 esterni oppure 8 x 220	072048	132,-

PALETTI h = 500 mm.

PALETTO BASE QUADRA h 500 mm	Base 270x270mm, 4 asole per il fissaggio alla struttura, lung. max. 78 mm, largh. 14 mm, peso 10,3 kg	4 x 480	433990	127,-
PALETTO BASE INCLINATA h 500 mm	Base 270x270mm, inclinaz. 20°, 4 asole per il fissaggio alla struttura, lung. max. 78 mm, largh. 14 mm, peso 10,7 kg	4 x 480	072328	133,-
PALETTO BASE RETTANGOLARE h 500 mm	Base 352x160mm, 8 fori per il fissaggio alla struttura, diam. 13 mm, peso 9,6 kg	4 x 650 interni oppure 4 x 650 esterni oppure 8 x 480	072058	99,-
PALETTO DOPPIA FALDA h	Base 350x370mm, inclinaz. Doppia falda 20°, 8 fori per il fissaggio alla struttura, diam. 13 mm, peso 16,45 kg	4 x 600 interni oppure 4 x 600 esterni oppure 8 x 440	072068	137,-

PALETTI h = 750 mm.

PALETTO BASE QUADRA h 750 mm	Base 270x270mm, 4 asole per il fissaggio alla struttura, lung. max. 78 mm, largh. 18 mm. Peso 20,35 kg	4 x 720	072338	160,-
PALETTO BASE RETTANGOLARE	Base 352x160mm, 8 fori per il fissaggio alla struttura, diam. 13 mm, peso 18 kg	4 x 900 interni oppure 4 x 900 esterni oppure 8 x 720	072348	132,-



BASE QUADRA
H = 250, 500, 750 MM



BASE INCLINATA 20°
H = 250, 500 MM



BASE RETTANGOLARE
H = 250, 500, 750 MM



BASE DOPPIA FALDA
H = 250, 500 MM



CONTROPIASTRA PIANA PER
PALETTO A BASE QUADRA,
H= 250 /500 MM E 750 MM

NOTA: su richiesta versioni in acciaio INOX AISI 316L.

Contattare la sede di TRACTEL® ITALIANA S.p.A. per prezzi e tempistiche.

CONTROPIASTRA PIANA IN ACCIAIO ZINCATO, PER PALETTI A BASE QUADRA

PER H = 250 mm e H = 500 mm	Dimensioni: base 270x270 mm, spessore: 10 mm, peso: 6 kg. Nr. 4 fori asolati, diam. 13x75 mm	130995	65,-
PER H = 750	Dimensioni: base 270x270 mm, spessore: 15 mm, peso: 11 kg. Nr. 4 fori, diam. 18 mm	133295	122,-

GAMMA PALETTI TERMICAMENTE ISOLATI TRAVSPRING™ TERMO EN 795 CLASSE A1, PER ANCORAGGIO IDONEI PER L'ANCORAGGIO CONTEMPORANEO DA PARTE DI DUE OPERATORI



Paletti punto di ancoraggio in acciaio zincato completi di golfare, rivestiti con guscio in acciaio inox AISI 304

TRAVSPRING™ TERMO EN 795 A1 è una gamma di paletti termicamente isolati per ancoraggio, racchiusi da guscio cilindrico in acciaio INOX AISI 304.

Il palletto termicamente isolato è particolarmente indicato per eliminare il rischio della formazione di condensa nei periodi invernali quando la temperatura esterna scende al di sotto di 0°C - condizioni che normalmente portano alla formazione di condensa alla base del palletto sulla trave di colmo e conseguente rischio di gocciolamento. Inoltre il palletto termicamente isolato consente di ridurre del 60% il ponte termico, ossia la dispersione di calore dell'abitazione attraverso il palletto.

- > **ELIMINAZIONE DEL RISCHIO DI CONDENSA***
- > **RIDUZIONE DEL 60% DEL PONTE TERMICO***
- > **RIVESTIMENTO TOTALMENTE IMPERMEABILE IN ACCIAIO INOX AISI 304**

Valori calcolati da Alintec (www.alintec.it, "Alintec, alleanza per l'innovazione tecnologica, è la struttura di collegamento per il mondo della ricerca ed il sistema imprenditoriale promosso "da ASSOLOMBARDA, Camera di Commercio di Milano e Fondazione POLITECNICO DI MILANO") = temperatura esterna -5°C, temperatura interna 20° con umidità relativa compresa tra 60% e 70%, dispersione termica 3,0W - 0,12 W/°K.

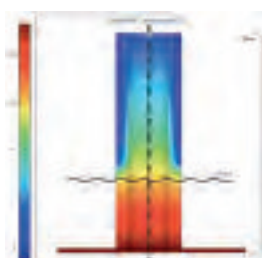
NON UTILIZZABILI PER LINEE VITA (fissaggi esclusi)

PALETTI ISOLATI CON GOLFARE, h = 250 mm.

modello	descrizione	fissaggi carico max raccomandato ad estrazione (daN)	codice	prezzo Euro
PALETTO BASE QUADRA h 250 mm	Base 270x270mm, 4 asole per il fissaggio alla struttura, lungh. max. 78 mm, largh. 14 mm, peso 8,2 kg	4 x 240	436730	220,-
PALETTO BASE INCLINATA h 250 mm	Base 270x270mm, inclinaz. 20°, 4 asole per il fissaggio alla struttura, lungh. max. 78 mm, largh. 14 mm, peso 8,3 kg	4 x 240	438730	222,-
PALETTO BASE RETTANGOLARE h 250 mm	Base 352x160mm, 8 fori per il fissaggio alla struttura, diam. 13 mm, peso 7,05 kg	4 x 320 interni oppure 4 x 320 esterni	436740	196,-
PALETTO DOPPIA FALDA	Base 350x370mm, inclinaz. Doppia falda 20°, 8 fori per il fissaggio alla struttura, diam. 13 mm, peso 14,05 kg	4 x 300 interni oppure 4 x 300 esterni oppure 8 x 220	436750	232,-

PALETTI ISOLATI CON GOLFARE, h = 500 mm.

PALETTO BASE QUADRA h 500 mm	Base 270x270mm, 4 asole per il fissaggio alla struttura, lungh. max. 78 mm, largh. 14 mm, peso 8,2 kg	4 x 480	436760	243,-
PALETTO BASE INCLINATA h 500 mm	Base 270x270mm, inclinaz. 20°, 4 asole per il fissaggio alla struttura, lungh. max. 78 mm, largh. 14 mm, peso 10,7 kg	4 x 480	438740	255,-
PALETTO BASE RETTANGOLARE h 500 mm	Base 352x160mm, 8 fori per il fissaggio alla struttura, diam. 13 mm, peso 9,6 kg	4 x 650 interni oppure 4 x 650 esterni oppure 8 x 480	436770	220,-
PALETTO DOPPIA FALDA h	Base 350x370mm, inclinaz. Doppia falda 20°, 8 fori per il fissaggio alla struttura, diam. 13 mm, peso 16,45 kg	4 x 600 interni oppure 4 x 600 esterni oppure 8 x 440	436780	260,-



Distribuzione della temperatura nel palletto termicamente isolato - (Temp. Esterna abitazione : -5°C; Temp. Interna abitazione: +20°C)



BASE QUADRA
H = 250, 500, 750 MM



BASE INCLINATA 20°
H = 250, 500 MM



BASE RETTANGOLARE
H = 250, 500, 750 MM



BASE DOPPIA FALDA
H = 250, 500 MM

PALETTI ISOLATI CON GOLFARE, h = 750mm.

PALETTO BASE QUADRA h 750 mm	Fissaggio su travi di colmo e coperture piane. Base 270x270mm, 4 asole per il fissaggio alla struttura, lungh. max. 78 mm, largh. 18 mm. Peso 20,35 kg	4 x 720	438750	295,-
PALETTO BASE RETTANGOLARE	Fissaggio su travi di colmo e coperture piane. Base 352x160mm, 8 fori per il fissaggio alla struttura, diam. 13 mm, peso 18 kg	4 x 900 interni oppure 4 x 900 esterni oppure 8 x 720	438760	265,-