

GAMMA PALETTI STANDARD EN 795 CLASSE C PER LINEE DI VITA TRAVSPRING™ E TRAVSMART™

Paletti in acciaio zincato completi di rondella e vite M12 per il fissaggio degli ancoraggi di estremità e intermedi delle linee di vita Travspring™ Travspring™ Soft Travspring™ ONE e Travsmart™ (fissaggi alla struttura esclusi)

PALETTI h = 250 mm.

modello	descrizione	N°fissaggi e carico max raccomandato ad estrazione (daN)	codice	prezzo Euro
PALETTO BASE QUADRA h 250 mm	Base 270x270mm, 4 asole per il fissaggio alla struttura, lung. max. 78 mm, largh. 14 mm, peso 8,2 kg	4 x 600	072008	117,-
PALETTO BASE INCLINATA h 250 mm	Base 270x270mm, inclinaz. 20°, 4 asole per il fissaggio alla struttura, lung. max. 78 mm, largh. 14 mm, peso 8,3 kg	4 x 600	072278	119,-
PALETTO BASE RETTANGOLARE h 250 mm	Base 352x160mm, 8 fori per il fissaggio alla struttura, diam. 13 mm, peso 7,05 kg	4 interni x 800 oppure 4 esterni x 800 oppure 8 x 600	071968	90,-
PALETTO DOPPIA FALDA h 250 mm	Base 350x370mm, inclinaz. Doppia falda 20°, 8 fori per il fissaggio alla struttura, diam. 13 mm, peso 14,05 kg	4 interni x 750 oppure 4 esterni x 750 oppure 8 x 550	071988	128,-

PALETTI h = 500 mm.

PALETTO BASE QUADRA h 500 mm	Base 270x270mm, 4 asole per il fissaggio alla struttura, lung. max. 78 mm, largh. 14 mm, peso 10,3 kg	4 x 1200	066888	127,-
PALETTO BASE INCLINATA h 500 mm	Base 270x270mm, inclinaz. 20°, 4 asole per il fissaggio, alla struttura, lung. max. 78 mm, largh. 14 mm, peso 10,7 kg	4 x 1200	072288	131,-
PALETTO BASE RETTANGOLARE h 500 mm	Base 352x160mm, 8 fori per il fissaggio alla struttura, diam. 13 mm, peso 9,6 kg	4 esterni x 1600 oppure 4 interni x 1600 oppure 8 x 1200	071978	93,-
PALETTO DOPPIA FALDA h 500 mm	Base 350x370mm, inclinaz. Doppia falda 20°, 8 fori per il fissaggio alla struttura, diam. 13 mm peso 16,45 kg	4 interni x 1500 oppure 4 esterni x 1500 oppure 8 x 1100	071998	132,-



BASE QUADRA
H = 250, 500, 750 MM



BASE INCLINATA 20°
H = 250, 500 MM



BASE RETTANGOLARE
H = 250, 500, 750 MM



BASE DOPPIA FALDA
H = 250, 500 MM

PALETTI h = 750 mm.

PALETTO BASE QUADRA h 750 mm	Base 270x270mm, 4 asole per il fissaggio alla struttura, lung. max. 78 mm, largh. 18 mm. Peso 20,35 kg	4 x 1760	072298	153,-
PALETTO BASE RETTANGOLARE h 750 mm	Base 352x160mm, 8 fori per il fissaggio alla struttura, diam. 13 mm, peso 18 kg	4 esterni x 2250 oppure 4 interni x 2250 oppure 8 x 1800	072308	126,-

GAMMA PALETTI TERMICAMENTE ISOLATI TRAVSPRING™ TERMO EN 795 CLASSE C, PER LINEA DI VITA TRAVSPRING™ PER LINEA DI VITA TRAVSPRING™ E TRAVSMART™

Paletti in acciaio zincato racchiusi da guscio cilindrico in acciaio INOX AISI 304 completi di rondella e vite M12 per il fissaggio degli ancoraggi di estremità e intermedi delle linee di vita Travspring™ e Travsmart™ (fissaggi alla struttura esclusi)

TRAVSPRING™ TERMO EN 795 C è una gamma di paletti termicamente isolati per linee di vita Travspring™, racchiusi da guscio cilindrico in acciaio INOX AISI 304.

Il palletto termicamente isolato è particolarmente indicato per eliminare il rischio della formazione di condensa nei periodi invernali quando la temperatura esterna scende al di sotto di 0°C - condizioni che normalmente portano alla formazione di condensa alla base del palletto sulla trave di colmo e conseguente rischio di gocciolamento. Inoltre il palletto termicamente isolato consente di ridurre del 60% il ponte termico, ossia la dispersione di calore dell'abitazione attraverso il palletto.

- > **ELIMINAZIONE DEL RISCHIO DI CONDENSA***
- > **RIDUZIONE DEL 60% DEL PONTE TERMICO***
- > **RIVESTIMENTO TOTALMENTE IMPERMEABILE IN ACCIAIO INOX AISI 304**

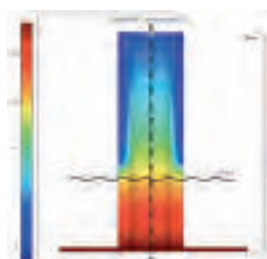
***: Valori calcolati da Alintec (www.alintec.it, "Alintec, alleanza per l'innovazione tecnologica, è la struttura di collegamento per il mondo della ricerca ed il sistema imprenditoriale promosso da ASSOLOMBARDA, Camera di Commercio di Milano e Fondazione POLITECNICO DI MILANO") = temperatura esterna -5°C, temperatura interna 20° con umidità relativa compresa tra 60% e 70%, dispersione termica 3,0W - 0,12 W/°K

PALETTI ISOLATI h = 250 mm.

modello	descrizione	N° fissaggi e carico max raccomandato ad estrazione (daN)	codice	prezzo Euro
PALETTO BASE QUADRA h 250 mm	Base 270x270mm, 4 asole per il fissaggio alla struttura, lungh. max. 78 mm, largh. 14 mm, peso 8,2 kg	4 x 600	436850	206,-
PALETTO BASE INCLINATA h 250 mm	Base 270x270mm, inclinaz. 20°, 4 asole per il fissaggio alla struttura, lungh. max. 78 mm, largh. 14 mm, peso 8,3 kg	4 x 600	438770	209,-
PALETTO BASE RETTANGOLARE h 250 mm	Base 352x160mm, 8 fori per il fissaggio alla struttura, diam. 13 mm, peso 7,05 kg	4 interni x 800 oppure 4 esterni x 800 oppure 8 x 600	436860	186,-
PALETTO DOPPIA FALDA h 250 mm	Base 350x370mm, inclinaz. Doppia falda 20°, 8 fori per il fissaggio alla struttura, diam. 13 mm, peso 14,05 kg	4 interni x 750 oppure 4 esterni x 750 oppure 8 x 550	436870	219,-

PALETTI ISOLATI h = 500 mm.

PALETTO BASE QUADRA h 500 mm	Base 270x270mm, 4 asole per il fissaggio alla struttura, lungh. max. 78 mm, largh. 14 mm, peso 10,3 kg	4 x 1200	436880	238,-
PALETTO BASE INCLINATA h 500 mm	Base 270x270mm, inclinaz. 20°, 4 asole per il fissaggio alla struttura, lungh. max. 78 mm, largh. 14 mm, peso 10,7 kg	4 x 1200	438780	248,-
PALETTO BASE RETTANGOLARE h 500 mm	Base 352x160mm, 8 fori per il fissaggio alla struttura, diam. 13 mm, peso 9,6 kg	4 esterni x 1600 oppure 4 interni x 1600 oppure 8 x 1200	436890	206,-
PALETTO DOPPIA FALDA h 500 mm	Base 350x370mm, inclinaz. Doppia falda 20°, 8 fori per il fissaggio alla struttura, diam. 13 mm, peso 16,45 kg	4 interni x 1500 oppure 4 esterni x 1500 oppure 8 x 1100	436900	240,-



Distribuzione della temperatura nel palletto termicamente isolato - (Temp. Esterna abitazione: -5°C; Temp. Interna abitazione: +20°C)



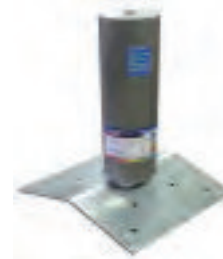
BASE QUADRA
H = 250, 500, 750 MM



BASE INCLINATA 20°
H = 250, 500 MM



BASE RETTANGOLARE
H = 250, 500, 750 MM



BASE DOPPIA FALDA
H = 250, 500 MM

PALETTI ISOLATI h = 750mm.

PALETTO BASE QUADRA h 750 mm	Fissaggio su travi di colmo e coperture piane. Base 270x270mm, 4 asole per il fissaggio alla struttura, lungh. max. 78 mm, largh. 18 mm. Peso 20,35 kg	4 x 1760	438790	290,-
PALETTO BASE RETTANGOLARE	Fissaggio su travi di colmo e coperture piane. Base 352x160mm, 8 fori per il fissaggio alla struttura, diam. 13 mm, peso 18 kg	4 esterni x 2250 oppure 4 interni x 2250 oppure 8 x 1800	438800	290,-

GAMMA PALETTI STANDARD EN 795 CLASSE C PER LINEA DI VITA TRAVSPRING™

LISTINO 2013

Paletti in acciaio inox completi di rondella e vite M12 per il fissaggio degli ancoraggi di estremità e intermedi delle linee di vita Travspring™ e Travsmari™ (fissaggi alla struttura esclusi)

PALETTI h = 250 mm.

modello	descrizione	N°fissaggi e carico max raccomandato ad estrazione (daN)	codice	prezzo Euro
PALETTO BASE QUADRA h 250 mm	Base 270x270mm, fusto 80x80mm, 4 asole per il fissaggio alla struttura, lungh. max. 78 mm, largh. 14 mm, peso 8,4 kg	4 x 600	438830	290,-
PALETTO BASE RETTANGOLARE h 250 mm	Base 352x160mm, fusto 80x80mm, 8 fori per il fissaggio alla struttura, diam. 13 mm, peso 7,2 kg	4 interni x 800 oppure 4 esterni x 800 oppure 8 x 600	438850	275,-
PALETTO DOPPIA FALDA h 250 mm	Base 350x370mm, fusto 80x80mm, inclinaz. Doppia falda 20°, 8 fori per il fissaggio alla struttura, diam. 13 mm, peso 14,2 kg	4 interni x 750 oppure 4 esterni x 750 oppure 8 x 550	438870	420,-

PALETTI h = 500 mm.

PALETTO BASE QUADRA h 500 mm	Base 270x270mm, fusto 80x80mm, 4 asole per il fissaggio alla struttura, lungh. max. 78 mm, largh. 14 mm, peso 10,7 kg	4 x 1200	438840	340,-
PALETTO BASE RETTANGOLARE h 500 mm	Base 352x160mm, fusto 80x80mm, 8 fori per il fissaggio alla struttura, diam. 13 mm, peso 11,1 kg	4 esterni x 1600 oppure 4 interni x 1600 oppure 8 x 1200	438860	320,-
PALETTO DOPPIA FALDA h 500 mm	Base 350x370mm, fusto 80x80mm, inclinaz. Doppia falda 20°, 8 fori per il fissaggio alla struttura, diam. 13 mm peso 16,9 kg	4 interni x 1500 oppure 4 esterni x 1500 oppure 8 x 1100	438880	475,-

INOX



BASE QUADRA
H = 250, 500



BASE RETTANGOLARE
H = 250, 500



BASE DOPPIA FALDA
H = 250, 500 MM



COVER COLORATE PER PALETTI

modello	descrizione	codice	prezzo Euro
COVER PALETTO	Copertura in alluminio preverniciato 1mm (10/10), altezza 50cm. Garantisce una protezione aggiuntiva ai paletti zincati a caldo e permette di armonizzarli con il colore della copertura.		
rosso Siena		442430	48,50
bianco-grigio	colore RAL 9002	442440	48,50
verde foresta	colore RAL 6005	442450	48,50
testa di moro	colore RAL 8019	442460	48,50



Esempio di installazione su paletto doppia falda.
Dopo aver installato il paletto ed il rompigoccia in aderenza alla copertura, tagliare a misura la COVER ed infilarla.
La COVER verrà bloccata dall'inserimento e dal serraggio della vite in testa del paletto.



rosso
Siena



bianco/
grigio
RAL 9002



verde
foresta
RAL 6005



testa di
moro
RAL 8019