



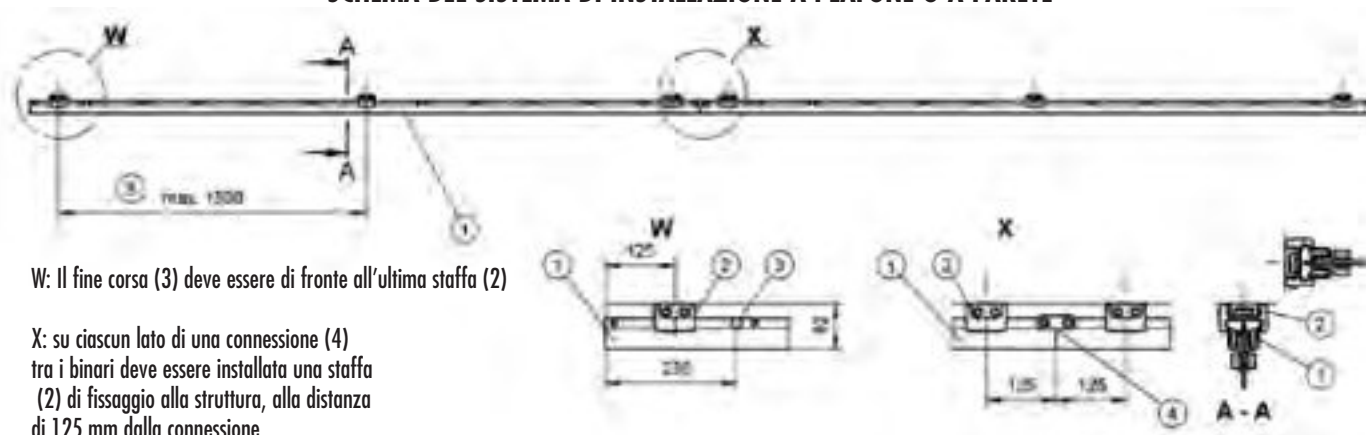
LINEE DI VITA RIGIDE: SISTEMA AWI

FABA

Sistema anticaduta su linea rigida orizzontale, conforme a EN 795 classe D, costituito da guide rigide larghezza 68 mm e altezza 56 mm, di lunghezze da 1 a 6 m (versioni in acciaio zincato a caldo) e da 1 a 3 m (versioni in acciaio inox 1.4571).

L'operatore, munito di imbracatura ed idoneo DPI anticaduta, è connesso al sistema tramite un carrello che scorre nella guida rigida. Le estremità della linea sono munite di fine corsa.

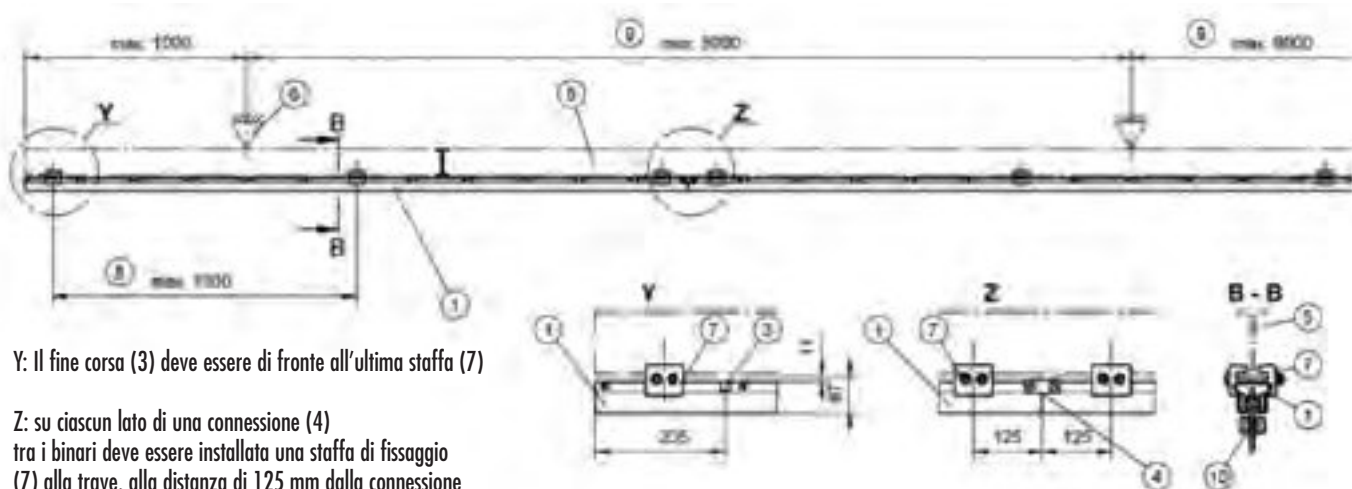
SCHEMA DEL SISTEMA DI INSTALLAZIONE A PLAFONE O A PARETE



W: Il fine corsa (3) deve essere di fronte all'ultima staffa (2)

X: su ciascun lato di una connessione (4) tra i binari deve essere installata una staffa (2) di fissaggio alla struttura, alla distanza di 125 mm dalla connessione

SCHEMA DEL SISTEMA DI INSTALLAZIONE SU TRAVE O PROFILO INP 120 UNI 5779/65



Y: Il fine corsa (3) deve essere di fronte all'ultima staffa (7)

Z: su ciascun lato di una connessione (4) tra i binari deve essere installata una staffa di fissaggio (7) alla trave, alla distanza di 125 mm dalla connessione

Legenda: 1= guida rigida; 2= Staffa; 3= Fine corsa (fisso o amovibile); 4= Connettore; 5=Trave profilo I120; 6= Supporti della trave alla struttura principale; 7= Staffa per trave profilo I120; 8= Distanza tra le staffe; 9= Distanza tra i supporti della struttura principale; 10= Carrello

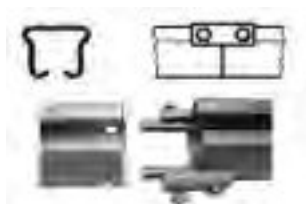
Possibilità di installazione a plafone o laterale
Disponibile in acciaio zincato a caldo o inox 1.4571, spessore del materiale: 2,5 mm
Installazione a plafone o laterale

Massima distanza tra le staffe di fissaggio alla struttura: 1500 mm
Sistema idoneo per l'utilizzo contemporaneo da parte di 3 operatori
La struttura alla quale la linea è fissata la linea deve essere in grado di resistere a 12 kN in ciascun punto di ancoraggio



Guida rigida

modello	lunghezza mm	materiale	peso kg	codice	prezzo Euro
GUIDA RIGIDA AW1	1000	acciaio zincato a caldo	3,8	502575	90,-
	2000		7,6	502585	130,-
	3000		11,4	502595	173,-
	6000		22,7	518715	295,-
	1000	INOX 1.4571	3,8	502615	203,-
	2000		7,6	502625	370,-
	3000		11,4	502635	515,-



Connettore per guide rigide

CONNETTORE PER GUIDE RETTILINEE		INOX 1.4571	0,27	507307	46,00
--	--	-------------	------	--------	-------

TARGHETTA DI SEGNALAZIONE		ALLUMINIO	0,1	522455	9,50
--------------------------------------	--	-----------	-----	--------	------



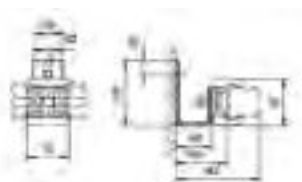
Staffa di fissaggio montaggio passante

modello	materiale	peso kg	codice	prezzo Euro
Staffa di fissaggio montaggio passante per strutture in acciaio	acciaio zincato a caldo	0,95	503645	46,50
	acciaio INOX 1.4571	0,95	502817	174,00
Materiale di fissaggio: vite M12x35, rondella, dado	acciaio INOX 1.4571	0,1	507247	9,70



Staffa per fissaggio su trave profilo INP120

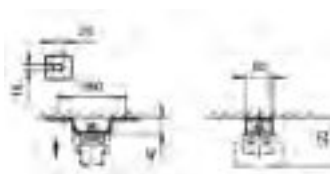
Staffa di fissaggio su trave profilo INP120 UNI 5779/65	acciaio zincato a caldo	1,-	502887	33,00
--	-------------------------	-----	--------	-------



Supporto 1 per montaggio laterale

modello	materiale kg	peso	codice	prezzo Euro
Supporto 1 per montaggio laterale per installazione su calcestruzzo min. B25 n.b. da installare assieme a Staffa cod. 503645 o 502817 diam. foro= 10,5 mm diam. foro= 10,5 mm diam. foro= 14 mm diam. foro= 14 mm	acciaio zincato a caldo	1,-	520655	25,00
	acciaio INOX 1.4571		520665	56,50
	acciaio zincato a caldo		520675	25,50
	acciaio INOX 1.4571		520685	56,50

NOTA: per l'installazione utilizzare tasselli approvati per uso in edilizia, con resistenza min. 12 KN



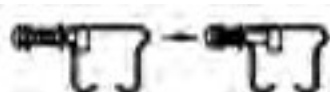
Supporto 2 per montaggio a plafone

Supporto 2 per montaggio a plafone per installazione su calcestruzzo min. B25 n.b. da installare assieme a Staffa cod. 503645 o 502817 dim. Asole: = 14 x26 mm	acciaio zincato a caldo	1,-	520915	32,-
	acciaio INOX 1.4571		520925	

NOTA: per l'installazione utilizzare tasselli approvati per uso in edilizia, con resistenza min. 12 KN



Fine corsa fisso



Fine corsa apribile

FINE CORSA	acciaio INOX 1.4571	1,-	508947	28,50
	acciaio INOX 1.4571			



Carrello di traslazione W3

CARRELLO DI TRASLAZIONE W3	acciaio zincato a caldo	1,-	504188	465,-
-----------------------------------	-------------------------	-----	--------	--------------

E' possibile realizzare tratti con curve a 90° e con differenti angolazioni. Per informazioni, contattare la sede Tractel Italiana S.p.A.